

Baugenehmigungen BAYERN

September 2024

Inhalt:

1. Übersicht Baugenehmigungen Bayern (Regierungsbezirke) Wohnbau nach Haustyp (EFH/ZFH und MFH)
2. Diagramm Genehmigungen Wohngebäude nach Monaten
3. Diagramm Genehmigungen Wohnungen nach Monaten
4. Diagramm Wohnungen und Gebäude Wohnbau und Regierungsbezirk kumuliert
5. Diagramm Wohnungen und Gebäude EFH/ZFH und Regierungsbezirk kumuliert
6. Diagramm Wohnungen und Gebäude MFH und Regierungsbezirk kumuliert
7. Genehmigungen nach Sektor (Wohnbau oder Nichtwohnbau)
8. Baugenehmigungen nach Bezirken und Landkreisen Monat
9. Baugenehmigungen nach Bezirken und Landkreisen kumuliert

Übersicht



September Einzelmonat	Baugenehmigung Wohnungen								
	EFH/ZFH			MFH			Gesamt		
	2024	2023	z. VJ	2024	2023	z. VJ	2024	2023	z. VJ
Bayern	1.049	1.194	-12,1%	1.456	2.799	-48,0%	2.505	3.993	-37,3%
Oberbayern	383	404	-5,2%	739	1056	-30,0%	1122	1460	-23,2%
Niederbayern	145	177	-18,1%	224	353	-36,5%	369	530	-30,4%
Oberpfalz	121	164	-26,2%	42	224	-81,3%	163	388	-58,0%
Oberfranken	51	82	-37,8%	88	152	-42,1%	139	234	-40,6%
Mittelfranken	142	107	32,7%	89	322	-72,4%	231	429	-46,2%
Unterfranken	61	87	-29,9%	69	182	-62,1%	130	269	-51,7%
Schwaben	146	173	-15,6%	205	510	-59,8%	351	683	-48,6%

Sept. kumuliert	Baugenehmigung Wohnungen								
	EFH/ZFH			MFH (inkl. Wohnheime)			Gesamt		
	2024	2023	z. VJ	2024	2023	z. VJ	2024	2023	z. VJ
Bayern	9.903	12.093	-18,1%	19.142	23.491	-18,5%	29.045	35.584	-18,4%
Oberbayern	3.456	4.576	-24,5%	9.615	10.298	-6,6%	13071	14.874	-12,1%
Niederbayern	1.339	1.510	-11,3%	1.206	2.136	-43,5%	2545	3.646	-30,2%
Oberpfalz	1.159	1.369	-15,3%	926	1.967	-52,9%	2085	3.336	-37,5%
Oberfranken	630	715	-11,9%	463	954	-51,5%	1093	1.669	-34,5%
Mittelfranken	994	1.116	-10,9%	2.222	3.437	-35,4%	3216	4.553	-29,4%
Unterfranken	770	893	-13,8%	688	1.217	-43,5%	1458	2.110	-30,9%
Schwaben	1.555	1.914	-18,8%	4.022	3.482	15,5%	5577	5.396	3,4%

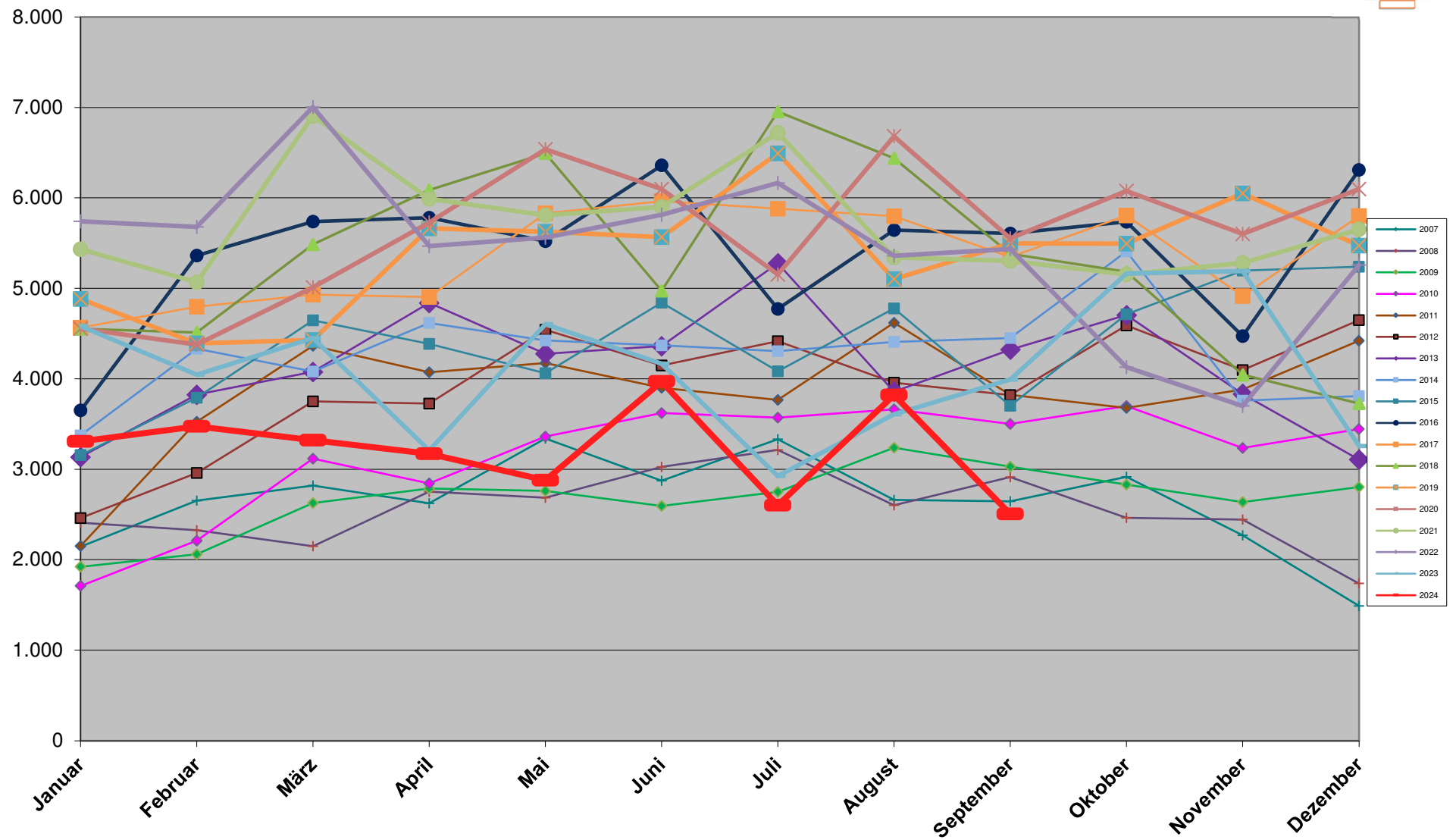
Übersicht



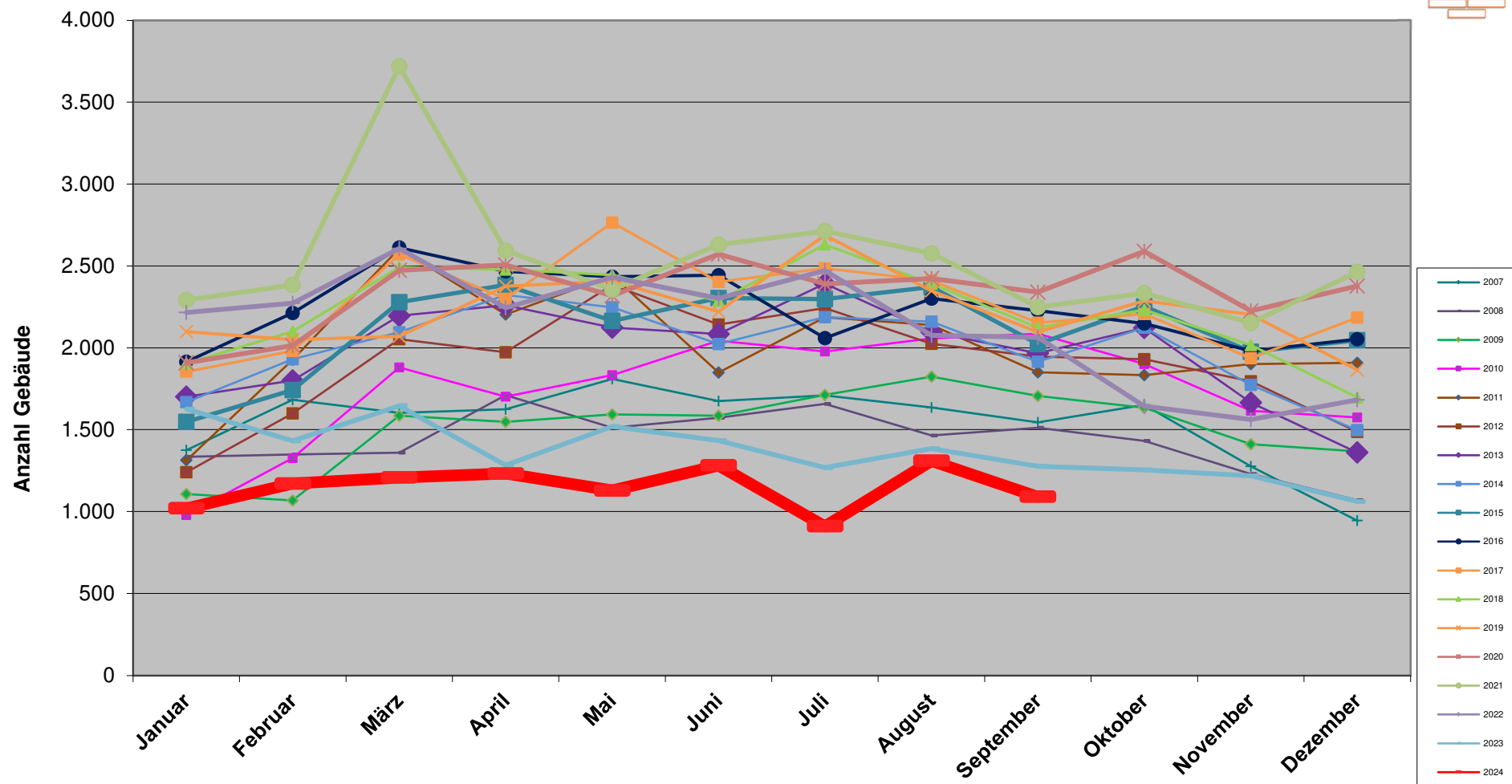
September Einzelmonat	Baugenehmigung Gebäude								
	EFH/ZFH			MFH			Gesamt		
	2024	2023	z. VJ	2024	2023	z. VJ	2024	2023	z. VJ
Bayern	929	1.030	-9,8%	161	247	-34,8%	1.090	1.277	-14,6%
Oberbayern	343	344	-0,3%	79	102	-22,5%	422	446	-5,4%
Niederbayern	127	151	-15,9%	22	31	-29,0%	149	182	-18,1%
Oberpfalz	115	138	-16,7%	8	20	-60,0%	123	158	-22,2%
Oberfranken	43	77	-44,2%	5	11	-54,5%	48	88	-45,5%
Mittelfranken	125	97	28,9%	12	29	-58,6%	137	126	8,7%
Unterfranken	55	74	-25,7%	8	13	-38,5%	63	87	-27,6%
Schwaben	121	149	-18,8%	27	41	-34,1%	148	190	-22,1%

Sept. kumuliert	Baugenehmigung Gebäude								
	EFH/ZFH			MFH (inkl. Wohnheime)			Gesamt		
	2024	2023	z. VJ	2024	2023	z. VJ	2024	2023	z. VJ
Bayern	8.607	#####	-19,2%	1.746	2.216	-21,2%	10.353	12.870	-19,6%
Oberbayern	2.980	4.045	-26,3%	833	975	-14,6%	3813	5.020	-24,0%
Niederbayern	1.159	1.313	-11,7%	155	210	-26,2%	1314	1.523	-13,7%
Oberpfalz	1.013	1.198	-15,4%	117	207	-43,5%	1130	1.405	-19,6%
Oberfranken	567	658	-13,8%	50	84	-40,5%	617	742	-16,8%
Mittelfranken	892	1.013	-11,9%	179	240	-25,4%	1071	1.253	-14,5%
Unterfranken	670	770	-13,0%	88	130	-32,3%	758	900	-15,8%
Schwaben	1.326	1.657	-20,0%	324	370	-12,4%	1650	2.027	-18,6%

Baugenehmigungen Bayern Wohnungen

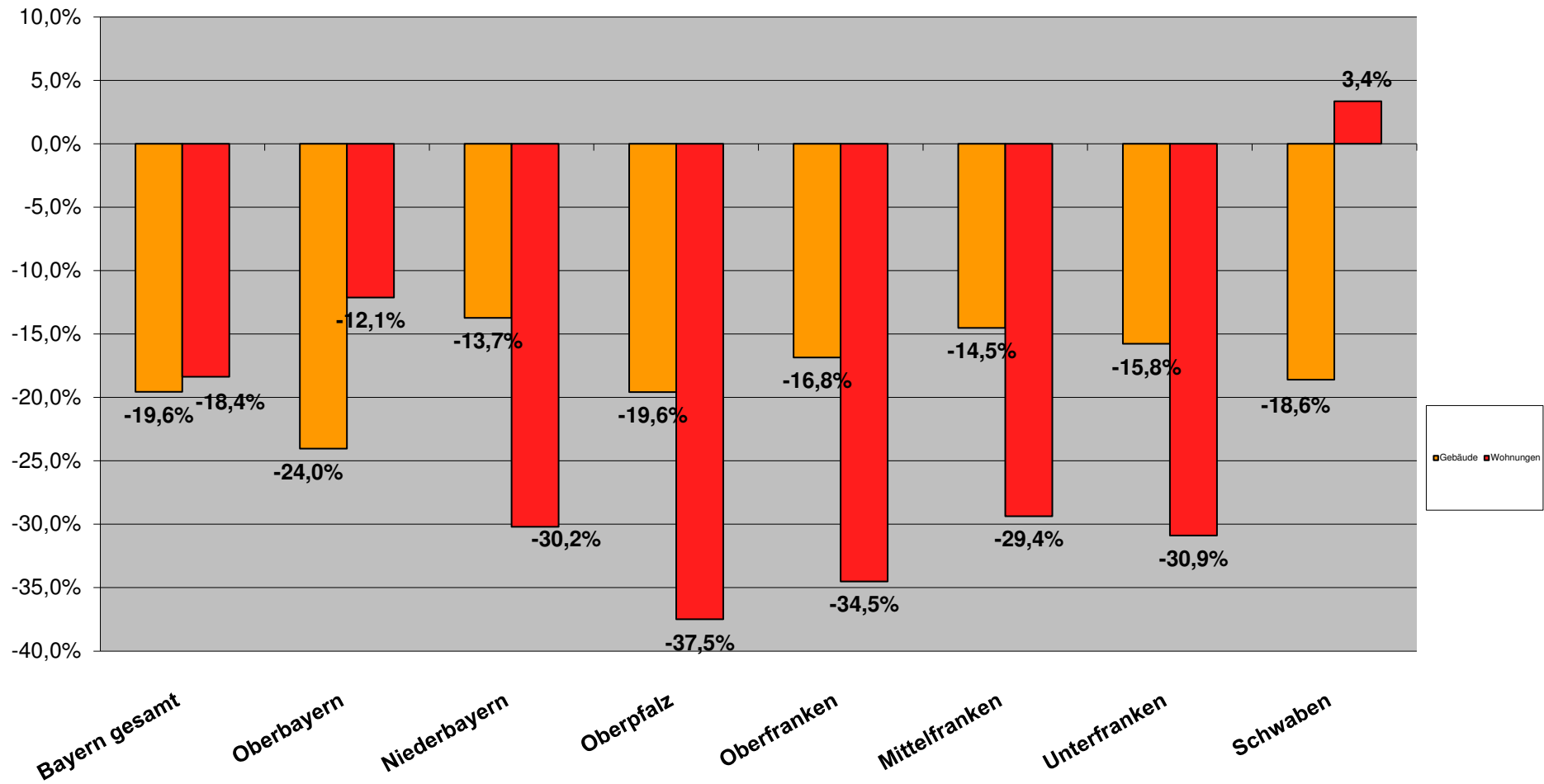


Baugenehmigungen Bayern Wohngebäude

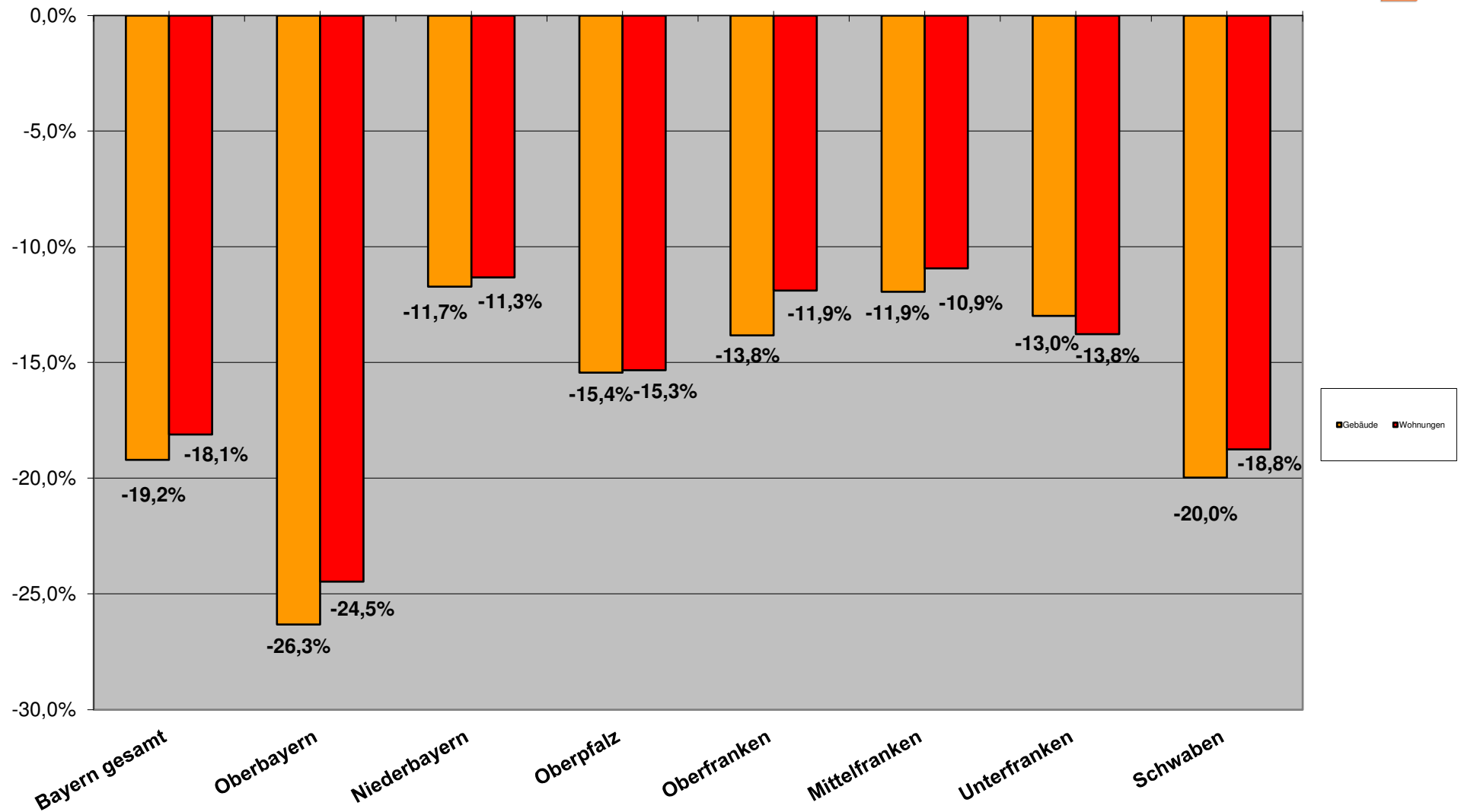


Entwicklung Baugenehmigungen kum. 2024

Wohnbau (EFH/ZFH und MFH)

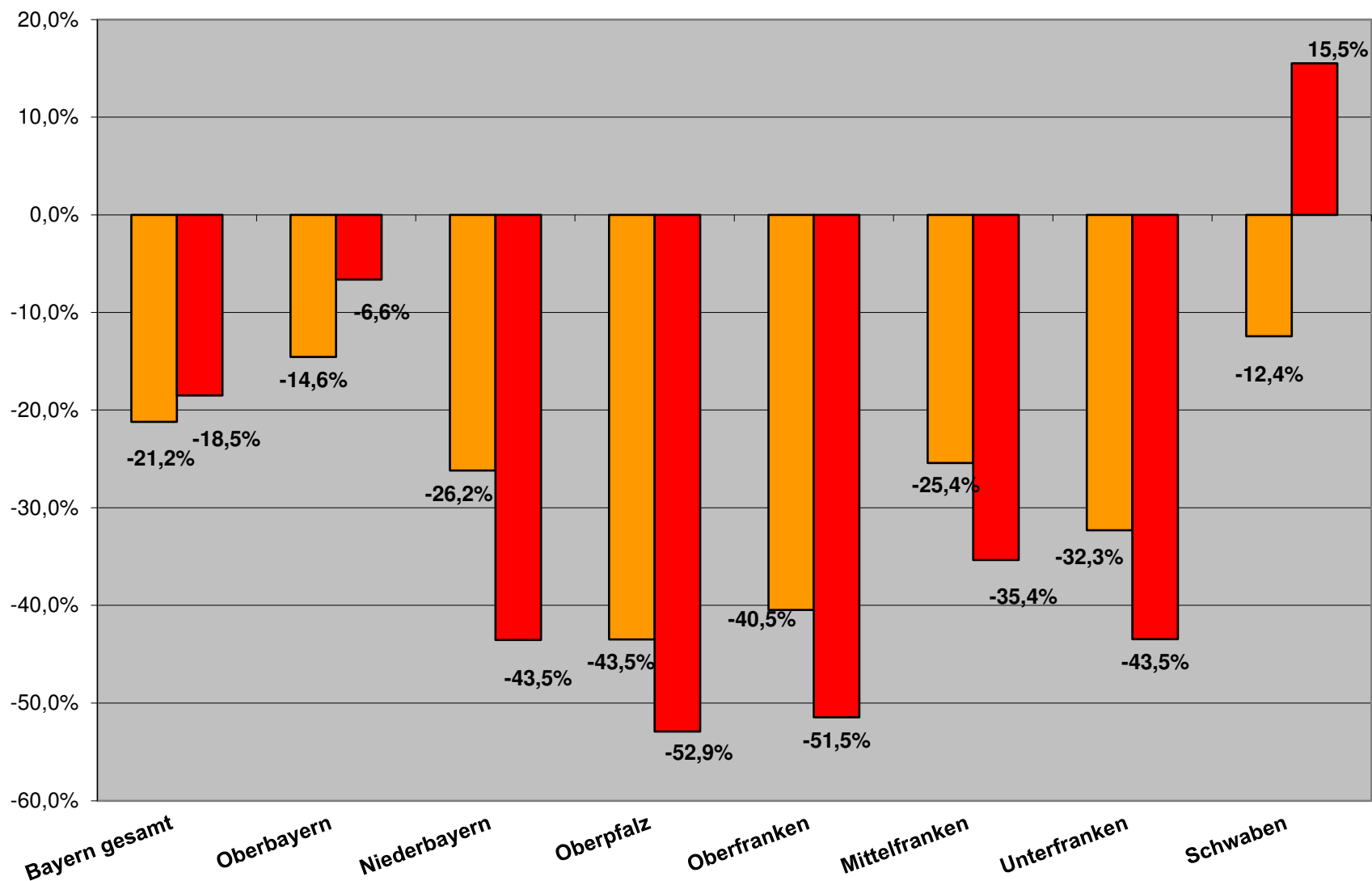


Entwicklung Baugenehmigungen kum. 2024 EFH/ZFH Wohnungsbau



Entwicklung Baugenehmigungen kum. 2024

Mehrfamilienwohnbau



Berichtszeitraum	Errichtung neuer Gebäude								Wohnungen insgesamt 2)
	Wohnbau 1)				Nicht-Wohnbau				
	Gebäude	Rauminhalt	Wohnungen	Veranschlagte Kosten der Bauwerke	Gebäude	Rauminhalt	Nutzfläche	Veranschlagte Kosten der Bauwerke	
	Anzahl	1 000 m³	Anzahl	1 000 EUR	Anzahl	1 000 m³	100 m²	1 000 EUR	

1) Einschl. Wohnheime. - 2) in Wohn- und Nichtwohngebäuden einschl. Baumaßnahmen an bestehenden Gebäuden.

Sept. kumuliert

2024	10.353	16.254	29.045	8.711.464	4.550	31.238	43.319	7.892.034	36.379
2023	12.870	20.082	35.584	10.101.610	4.968	34.510	46.520	8.339.483	42.740
2022	20.684	30.774	52.225	13.870.702	5.654	40.768	55.067	9.098.218	61.151
2021	23.510	32.437	52.470	13.567.276	6.463	42.790	61.134	8.238.344	61.356
2020	20.942	28.987	49.694	11.462.406	5.704	39.135	55.772	7.764.422	57.266
2019	20.351	29.037	47.652	11.032.457	5.450	35.874	53.336	6.742.929	55.572
2018	20.850	29.714	50.877	11.006.497	6.208	42.107	62.467	8.073.095	58.050
2017	20.921	28.587	48.009	10.086.902	6.031	38.843	57.164	6.570.486	55.427
2016	20.669	28.317	48.435	9.545.999	6.188	37.722	55.741	6.225.886	55.454
2015	19.114	24.420	37.447	7.815.687	5.880	35.776	52.306	5.244.826	43.908
2014	18.549	24.312	38.364	7.465.430	6.268	38.141	53.773	5.050.596	43.551
2013	18.617	24.392	37.971	7.191.450	6.619	38.793	56.311	5.017.995	42.997
2012	17.604	22.155	33.780	6.394.240	6.788	38.326	55.440	4.965.090	38.317
2011	18.517	22.851	34.399	6.455.644	7.314	38.633	57.763	5.022.715	38.756
2010	15.889	18.932	27.594	5.007.588	7.516	37.150	52.475	3.999.118	31.094
2009	13.728	16.798	23.765	4.317.914	6.268	32.993	49.093	4.182.208	26.737

Veränderung Jan. - Sept. 2024 zu

2023	-19,6%	-19,1%	-18,4%	-13,8%	-8,4%	-9,5%	-6,9%	-5,4%	-14,9%
2022	-37,8%	-34,7%	-31,9%	-27,2%	-12,1%	-15,4%	-15,5%	-8,3%	-30,1%
2021	-45,3%	-38,1%	-32,2%	-25,5%	-23,1%	-19,4%	-23,9%	1,2%	-30,3%
2020	-38,5%	-30,7%	-28,4%	-11,9%	-12,9%	-11,8%	-16,6%	7,4%	-25,4%
2019	-36,8%	-30,8%	-25,3%	-8,4%	-8,8%	-3,8%	-12,8%	23,7%	-23,1%
2018	-38,3%	-32,4%	-30,1%	-8,2%	-20,0%	-18,0%	-25,5%	3,3%	-26,4%
2017	-38,5%	-29,8%	-25,9%	0,1%	-17,6%	-11,2%	-18,6%	26,9%	-22,9%
2016	-37,7%	-29,1%	-26,5%	5,8%	-19,7%	-8,5%	-16,5%	33,9%	-22,9%
2015	-32,7%	-17,8%	-5,0%	29,2%	-15,5%	-3,5%	-11,1%	59,0%	-2,7%
2014	-30,6%	-17,4%	-7,2%	35,3%	-20,7%	-9,5%	-13,5%	65,1%	-1,9%
2013	-30,9%	-17,7%	-6,3%	40,5%	-24,9%	-11,0%	-17,4%	66,2%	-0,6%
2012	-26,9%	-9,4%	5,3%	58,0%	-26,8%	-10,0%	-16,1%	68,0%	11,5%
2011	-30,5%	-12,1%	3,4%	56,5%	-32,1%	-10,7%	-19,5%	66,0%	10,3%
2010	-19,0%	6,1%	29,0%	101,7%	-33,9%	-7,1%	-11,3%	108,5%	37,5%
2009	-6,3%	19,5%	49,7%	133,9%	-20,7%	4,6%	-5,2%	99,4%	59,9%

Monat Sept. 2024 zu

2023	-14,6%	-33,4%	-37,3%	-27,7%	-12,5%	-3,0%	-10,0%	-33,0%	-34,6%
2022	-47,2%	-54,1%	-53,9%	-45,6%	-40,1%	-14,3%	-25,7%	-36,5%	-52,6%
2021	-51,5%	-55,4%	-52,8%	-41,8%	-39,0%	-34,4%	-42,6%	-40,8%	-50,5%
2020	-53,4%	-55,4%	-54,9%	-38,7%	-35,2%	-15,8%	-30,4%	-21,3%	-53,1%
2019	-48,0%	-54,5%	-54,4%	-34,6%	-24,3%	-29,6%	-29,5%	-14,3%	-52,1%
2018	-48,7%	-53,2%	-53,4%	-33,4%	-28,5%	-0,3%	-18,7%	-10,6%	-49,0%
2017	-49,4%	-52,4%	-53,1%	-26,1%	-35,8%	-26,0%	-34,4%	-12,0%	-49,3%
2016	-51,1%	-53,9%	-55,3%	-25,6%	-33,9%	-30,7%	-39,3%	-16,0%	-54,0%
2015	-46,1%	-43,7%	-32,4%	-3,8%	-33,7%	-20,8%	-27,8%	0,1%	-29,5%
2014	-43,1%	-46,0%	-43,7%	-5,9%	-29,9%	-6,3%	-17,7%	20,1%	-40,9%
2013	-44,6%	-45,8%	-42,0%	-3,2%	-31,8%	-26,4%	-30,6%	10,8%	-37,6%
2012	-44,0%	-41,7%	-34,4%	13,6%	-32,5%	-2,4%	-15,3%	46,2%	-27,6%
2011	-41,1%	-40,7%	-34,5%	10,8%	-44,0%	-23,1%	-32,3%	19,0%	-29,5%
2010	-47,8%	-41,0%	-28,4%	23,5%	-43,5%	-46,0%	-38,8%	32,6%	-22,6%
2009	-36,1%	-29,9%	-17,3%	49,8%	-36,9%	2,6%	-12,1%	46,9%	-6,6%

Baugenehmigungen Monatsvergleich Niederbayern + Oberbayern + Oberpfalz

September

	2024	2023		2024	2023		2024	2023	
	EFH	EFH	Veränd.	MFH	MFH	Veränd.	NWG	NWG	Veränd.
Zusammenfassung (Obb./Ndb./Opf.)	649	745	-12,9%	1005	1633	-38,5%	24	30	-20,0%

Niederbayern	EFH	EFH	Veränd.	MFH	MFH	Veränd.	NWG	NWG	Veränd.
Deggendorf	13	12	8,3%	127	104	22,1%	0	0	
Dingolfing-Landau	17	34	-50,0%	49	21	133,3%	1	1	0,0%
Freyung-Grafenau	7	13	-46,2%	0	46	-100,0%	0	0	
Kelheim	13	13	0,0%	0	15	-100,0%	0	0	
Landshut	29	19	52,6%	0	12	-100,0%	3	0	
Landshut-Stadt	6	0		3	0		0	0	
Passau	9	27	-66,7%	0	25	-100,0%	0	0	
Passau-Stadt	1	10	-90,0%	0	3	-100,0%	0	0	
Regen	8	5	60,0%	9	12	-25,0%	0	0	
Rottal-Inn	13	10	30,0%	6	8	-25,0%	2	0	
Straubing-Bogen	29	31	-6,5%	26	8	225,0%	1	0	
Straubing-Stadt	0	3	-100,0%	4	99	-96,0%	0	0	
Gesamt	145	177	-18,1%	224	353	-36,5%	7	1	600,0%

	2024	2023		2024	2023		2024	2023	
	EFH	EFH	Veränd.	MFH	MFH	Veränd.	NWG	NWG	Veränd.
Oberbayern									
Altötting	11	20	-45,0%	12	10	20,0%	0	0	
Bad Tölz-Wolfratshausen	8	12	-33,3%	6	0		0	1	-100,0%
Berchtesgadener Land	15	6	150,0%	38	11	245,5%	0	1	-100,0%
Dachau	4	17	-76,5%	10	17	-41,2%	0	0	
Ebersberg	25	2	1150,0%	8	0		0	0	
Eichstätt	17	27	-37,0%	6	4	50,0%	0	0	
Erding	26	17	52,9%	32	30	6,7%	0	2	-100,0%
Freising	19	16	18,8%	10	6	66,7%	0	1	-100,0%
Fürstenfeldbruck	12	8	50,0%	19	82	-76,8%	0	0	
Garmisch-Partenkirchen	3	4	-25,0%	3	22	-86,4%	0	0	
Ingolstadt-Stadt	20	5	300,0%	45	5	800,0%	0	0	
Landsberg a.Lech	13	19	-31,6%	0	9	-100,0%	0	1	-100,0%
Miesbach	3	37	-91,9%	42	34	23,5%	1	0	
Mühldorf a.Inn	9	10	-10,0%	38	58	-34,5%	0	0	
München	22	41	-46,3%	23	100	-77,0%	1	14	-92,9%
München-Stadt	31	26	19,2%	351	313	12,1%	0	1	-100,0%
Neuburg-Schrobenhausen	30	26	15,4%	10	10	0,0%	0	0	
Pfaffenhofen a.d.Ilm	20	24	-16,7%	0	0		3	0	
Rosenheim	36	36	0,0%	20	126	-84,1%	0	1	-100,0%
Rosenheim-Stadt	2	4	-50,0%	10	19	-47,4%	0	0	
Sarnberg	12	13	-7,7%	0	27	-100,0%	0	0	
Traunstein	39	14	178,6%	34	12	183,3%	2	0	
Weilheim-Schongau	6	20	-70,0%	22	161	-86,3%	0	1	-100,0%
Gesamt	383	404	-5,2%	739	1056	-30,0%	7	23	-69,6%

	2024	2023		2024	2023		2024	2023	
	EFH	EFH	Veränd.	MFH	MFH	Veränd.	NWG	NWG	Veränd.
Oberpfalz									
Amberg-Stadt	2	1	100,0%	0	0		6	0	
Amberg-Sulzbach	11	9	22,2%	0	0		0	0	
Cham	19	26	-26,9%	4	3	33,3%	0	0	
Neumarkt i.d.OPf.	19	17	11,8%	9	28	-67,9%	4	0	
Neustadt a.d.Waldnaab	11	25	-56,0%	3	32	-90,6%	0	0	
Regensburg	26	33	-21,2%	21	18	16,7%	0	6	-100,0%
Regensburg-Stadt	3	14	-78,6%	5	80	-93,8%	0	0	
Schwandorf	22	28	-21,4%	0	57	-100,0%	0	0	
Tirschenreuth	8	11	-27,3%	0	6	-100,0%	0	0	
Weiden i.d.OPf.-Stadt	0	0		0	0		0	0	
Gesamt	121	164	-26,2%	42	224	-81,3%	10	6	66,7%

Baugenehmigungen Monatsvergleich

September

	2024	2023		2024	2023		2024	2023	
Schwaben	EFH	EFH	Veränd.	MFH	MFH	Veränd.	NWG	NWG	Veränd.
Aichach-Friedberg	13	29	-55,2%	7	39	-82,1%	0	3	-100,0%
Augsburg	20	33	-39,4%	6	39	-84,6%	0	1	-100,0%
Augsburg (Stadt)	2	8	-75,0%	0	368	-100,0%	0	14	-100,0%
Dillingen a.d.Donau	19	7	171,4%	20	0		0	0	
Günzburg	21	9	133,3%	0	0		0	0	
Neu-Ulm	10	24	-58,3%	77	31	148,4%	0	1	-100,0%
Lindau (Bodensee)	4	4	0,0%	21	8	162,5%	0	0	
Ostallgäu	1	7	-85,7%	16	3	433,3%	1	0	
Unterallgäu	20	23	-13,0%	10	9	11,1%	1	5	-80,0%
Donau-Ries	17	20	-15,0%	3	9	-66,7%	0	0	
Oberallgäu	13	8	62,5%	45	4	1025,0%	0	0	
Kaufbeuren	2	1	100,0%	0	0		0	0	
Kempten (Allgäu)	2	0		0	0		0	0	
Memmingen	2	0		0	0		0	0	
Gesamt	146	173	-15,6%	205	510	-59,8%	2	24	-91,7%

Baugenehmigungen Monatsvergleich Wohnungen

	2024	2023		2024	2023		2024	2023	
September	EFH	EFH	Veränd.	MFH	MFH	Veränd.	NWG	NWG	Veränd.
Zusammenfassung	254	276	-8,0%	246	656	-62,5%	2	12	-83,3%

Oberfranken	EFH	EFH	Veränd.	MFH	MFH	Veränd.	NWG	NWG	Veränd.
Bamberg	9	14	-35,7%	0	8	-100,0%	0	0	
Bamberg-Stadt	4	2	100,0%	0	0		0	0	
Bayreuth	4	24	-83,3%	4	100	-96,0%	0	1	-100,0%
Bayreuth-Stadt	0	0		37	26	42,3%	0	0	
Coburg	2	16	-87,5%	0	0		0	0	
Coburg-Stadt	4	1	300,0%	0	12	-100,0%	0	0	
Forchheim	11	7	57,1%	0	6	-100,0%	0	0	
Hof	5	4	25,0%	0	0		0	0	
Hof-Stadt	0	1	-100,0%	40	0		0	0	
Kronach	1	5	-80,0%	0	0		0	0	
Kulmbach	2	1	100,0%	0	0		0	0	
Lichtenfels	3	2	50,0%	3	0		0	0	
Wunsiedel	6	5	20,0%	4	0		0	0	
Gesamt	51	82	-37,8%	88	152	-42,1%	0	1	-100,0%

	2024	2023		2024	2023		2024	2023	
Mittelfranken	EFH	EFH	Veränd.	MFH	MFH	Veränd.	NWG	NWG	Veränd.
Ansbach	45	18	150,0%	28	46	-39,1%	0	2	-100,0%
Ansbach-Stadt	1	1	0,0%	9	0		0	0	
Erlangen	3	7	-57,1%	3	36	-91,7%	0	0	
Erlangen-Höchstadt	12	10	20,0%	3	0		0	2	-100,0%
Fürth	7	0		0	12	-100,0%	0	0	
Fürth-Stadt	1	28	-96,4%	0	4	-100,0%	0	0	
Nürnberg (Stadt)	13	12	8,3%	15	88	-83,0%	1	4	-75,0%
Nürnberger Land	18	4	350,0%	0	22	-100,0%	0	0	
Neustadt / Aisch	7	7	0,0%	0	99	-100,0%	0	0	
Roth	30	6	400,0%	23	15	53,3%	0	0	
Schwabach	1	0		8	0		0	0	
Weißenburg-Gunzenh.	4	14	-71,4%	0	0		0	0	
Gesamt	142	107	32,7%	89	322	-72,4%	1	8	-87,5%

	2024	2023		2024	2023		2024	2023	
Unterfranken	EFH	EFH	Veränd.	MFH	MFH	Veränd.	NWG	NWG	Veränd.
Aschaffenburg	4	14	-71,4%	3	3	0,0%	0	0	
Bad Kissingen	4	4	0,0%	0	0		0	0	
Rhön-Grabfeld	9	5	80,0%	0	37	-100,0%	0	0	
Haßberge	3	3	0,0%	0	0		0	0	
Kitzingen	6	11	-45,5%	0	3	-100,0%	0	2	-100,0%
Miltenberg	9	6	50,0%	0	9	-100,0%	0	0	
Main-Spessart	8	12	-33,3%	32	0		1	0	
Schweinfurt	5	7	-28,6%	6	6	0,0%	0	1	-100,0%
Würzburg	7	19	-63,2%	6	12	-50,0%	0	0	
Aschaffenburg (Stadt)	3	0		6	14	-57,1%	0	0	
Schweinfurt (Stadt)	0	3	-100,0%	0	0		0	0	
Würzburg (Stadt)	3	3	0,0%	16	98	-83,7%	0	0	
Gesamt	61	87	-29,9%	69	182	-62,1%	1	3	-66,7%

Baugenehmigungen kumuliert zum September Niederbayern + Oberbayern + Oberpfalz

September kumuliert

	2024	2023		2024	2023		2024	2023	
	EFH	EFH	Veränd.	MFH	MFH	Veränd.	NWG	NWG	Veränd.
Zusammenfassung (Obb./Ndb./Opf.)	5954	7455	-20,1%	11747	14401	-18,4%		609	-100,0%

Niederbayern	EFH	EFH	Veränd.	MFH	MFH	Veränd.		NWG	Veränd.
Deggendorf	129	140	-7,9%	225	252	-10,7%		6	-100,0%
Dingolfing-Landau	152	158	-3,8%	126	80	57,5%		8	-100,0%
Freyung-Grafenau	78	87	-10,3%	35	68	-48,5%		1	-100,0%
Kelheim	152	184	-17,4%	155	162	-4,3%		5	-100,0%
Landshut	169	178	-5,1%	104	167	-37,7%		8	-100,0%
Landshut-Stadt	40	27	48,1%	91	249	-63,5%		1	-100,0%
Passau	190	254	-25,2%	154	237	-35,0%		8	-100,0%
Passau-Stadt	31	34	-8,8%	26	99	-73,7%		0	
Regen	78	63	23,8%	25	40	-37,5%		5	-100,0%
Rottal-Inn	129	182	-29,1%	29	133	-78,2%		10	-100,0%
Straubing-Bogen	178	175	1,7%	71	211	-66,4%		1	-100,0%
Straubing-Stadt	13	28	-53,6%	165	438	-62,3%		3	-100,0%
Gesamt	1339	1510	-11,3%	1206	2136	-43,5%		56	-100,0%

	2024	2023		2024	2023		2024	2023	
Oberbayern	EFH	EFH	Veränd.	MFH	MFH	Veränd.	NWG	NWG	Veränd.
Altötting	84	103	-18,4%	287	94	205,3%		6	-100,0%
Bad Tölz-Wolfratshausen	108	156	-30,8%	96	297	-67,7%		32	-100,0%
Berchtesgadener Land	67	67	0,0%	210	455	-53,8%		15	-100,0%
Dachau	170	187	-9,1%	125	278	-55,0%		4	-100,0%
Ebersberg	92	124	-25,8%	111	377	-70,6%		13	-100,0%
Eichstätt	189	234	-19,2%	329	250	31,6%		24	-100,0%
Erding	153	174	-12,1%	512	274	86,9%		11	-100,0%
Freising	159	209	-23,9%	267	579	-53,9%		7	-100,0%
Fürstenfeldbruck	108	186	-41,9%	153	269	-43,1%		8	-100,0%
Garmisch-Partenkirchen	45	48	-6,3%	77	70	10,0%		7	-100,0%
Ingolstadt-Stadt	62	89	-30,3%	236	506	-53,4%		4	-100,0%
Landsberg a.Lech	144	241	-40,2%	92	393	-76,6%		22	-100,0%
Miesbach	84	102	-17,6%	64	131	-51,1%		4	-100,0%
Mühldorf a.Inn	135	182	-25,8%	108	122	-11,5%		2	-100,0%
München	232	336	-31,0%	693	289	139,8%		24	-100,0%
München-Stadt	482	661	-27,1%	4741	4217	12,4%		175	-100,0%
Neuburg-Schrobenhausen	143	188	-23,9%	238	150	58,7%		17	-100,0%
Pfaffenhofen a.d.Ilm	160	229	-30,1%	194	213	-8,9%		13	-100,0%
Rosenheim	252	354	-28,8%	223	560	-60,2%		26	-100,0%
Rosenheim-Stadt	28	42	-33,3%	114	100	14,0%		1	-100,0%
Sarnberg	136	259	-47,5%	213	150	42,0%		61	-100,0%
Traunstein	241	221	9,0%	232	179	29,6%		40	-100,0%
Weilheim-Schongau	182	184	-1,1%	300	345	-13,0%		15	-100,0%
Gesamt	3456	4576	-24,5%	9615	10298	-6,6%		531	-100,0%

	2024	2023		2024	2023		2024	2023	
Oberpfalz	EFH	EFH	Veränd.	MFH	MFH	Veränd.	NWG	NWG	Veränd.
Amberg-Stadt	29	28	3,6%	48	35	37,1%		0	
Amberg-Sulzbach	105	91	15,4%	24	40	-40,0%		1	-100,0%
Cham	179	167	7,2%	124	81	53,1%		1	-100,0%
Neumarkt i.d.OPf.	175	172	1,7%	214	336	-36,3%		4	-100,0%
Neustadt a.d.Waldnaab	96	115	-16,5%	50	66	-24,2%		1	-100,0%
Regensburg	301	381	-21,0%	152	495	-69,3%		10	-100,0%
Regensburg-Stadt	42	115	-63,5%	125	500	-75,0%		2	-100,0%
Schwandorf	161	224	-28,1%	118	270	-56,3%		3	-100,0%
Tirschenreuth	63	69	-8,7%	29	117	-75,2%		0	
Weiden i.d.OPf.-Stadt	8	7	14,3%	42	27	55,6%		0	
Gesamt	1159	1369	-15,3%	926	1967	-52,9%		22	-100,0%

Baugenehmigungen kumuliert

September kumuliert

	2024	2023		2024	2023		2024	2023	
Schwaben	EFH	EFH	Veränd.	MFH	MFH	Veränd.	NWG	NWG	Veränd.
Aichach-Friedberg	154	219	-29,7%	133	317	-58,0%		7	-100,0%
Augsburg	244	333	-26,7%	401	448	-10,5%		7	-100,0%
Augsburg (Stadt)	77	122	-36,9%	1420	1298	9,4%		15	-100,0%
Dillingen a.d.Donau	101	147	-31,3%	61	112	-45,5%		1	-100,0%
Günzburg	163	158	3,2%	305	105	190,5%		3	-100,0%
Neu-Ulm	80	163	-50,9%	362	244	48,4%		14	-100,0%
Lindau (Bodensee)	46	47	-2,1%	159	109	45,9%		1	-100,0%
Ostallgäu	90	133	-32,3%	175	126	38,9%		2	-100,0%
Unterallgäu	231	207	11,6%	375	220	70,5%		10	-100,0%
Donau-Ries	174	217	-19,8%	110	68	61,8%		3	-100,0%
Oberallgäu	107	93	15,1%	181	202	-10,4%		7	-100,0%
Kaufbeuren	20	26	-23,1%	61	10	510,0%		0	
Kempten (Allgäu)	53	28	89,3%	190	139	36,7%		1	-100,0%
Memmingen	15	21	-28,6%	89	84	6,0%		0	
Gesamt	1555	1914	-18,8%	4022	3482	15,5%		71	-100,0%

Baugenehmigungen kumuliert Wohnungen

	2024	2023		2024	2023		2024	2023	
September kumuliert	EFH	EFH	Veränd.	MFH	MFH	Veränd.	NWG	NWG	Veränd.
Zusammenfassung	2394	2724	-12,1%	3373	5608	-39,9%		85	-100,0%

Oberfranken			Veränd.			Veränd.	MFH		Veränd.
Bamberg	110	141	-22,0%	27	109	-75,2%		1	-100,0%
Bamberg-Stadt	22	18	22,2%	0	290	-100,0%		0	
Bayreuth	116	121	-4,1%	16	107	-85,0%		2	-100,0%
Bayreuth-Stadt	21	16	31,3%	65	80	-18,8%		0	
Coburg	47	57	-17,5%	35	167	-79,0%		0	
Coburg-Stadt	9	10	-10,0%	5	42	-88,1%		0	
Forchheim	107	115	-7,0%	61	51	19,6%		1	-100,0%
Hof	59	54	9,3%	79	50	58,0%		6	-100,0%
Hof-Stadt	6	12	-50,0%	40	4	900,0%		1	-100,0%
Kronach	31	28	10,7%	24	8	200,0%		0	
Kulmbach	23	46	-50,0%	38	34	11,8%		2	-100,0%
Lichtenfels	42	62	-32,3%	37	12	208,3%		0	
Wunsiedel	37	35	5,7%	36	0			1	-100,0%
Gesamt	630	715	-11,9%	463	954	-51,5%		14	-100,0%

	2024	2023		2024	2023		2024	2023	
Mittelfranken	EFH	EFH	Veränd.	MFH	MFH	Veränd.	NWG	NWG	Veränd.
Ansbach	212	206	2,9%	317	201	57,7%		7	-100,0%
Ansbach-Stadt	46	21	119,0%	24	116	-79,3%		0	
Erlangen	32	64	-50,0%	106	507	-79,1%		0	
Erlangen-Höchststadt	122	76	60,5%	138	242	-43,0%		5	-100,0%
Fürth	50	142	-64,8%	83	109	-23,9%		0	
Fürth-Stadt	28	60	-53,3%	118	229	-48,5%		1	-100,0%
Nürnberg (Stadt)	157	116	35,3%	1040	1593	-34,7%		4	-100,0%
Nürnberger Land	103	138	-25,4%	190	121	57,0%		1	-100,0%
Neustadt / Aisch	46	31	48,4%	27	107	-74,8%		1	-100,0%
Roth	131	173	-24,3%	73	153	-52,3%		2	-100,0%
Schwabach	7	11	-36,4%	13	31	-58,1%		0	
Weißenburg-Gunzenh.	60	78	-23,1%	93	28	232,1%		25	-100,0%
Gesamt	994	1116	-10,9%	2222	3437	-35,4%		46	-100,0%

	2024	2023		2024	2023		2024	2023	
Unterfranken	EFH	EFH	Veränd.	MFH	MFH	Veränd.	NWG	NWG	Veränd.
Aschaffenburg	76	90	-15,6%	68	67	1,5%		2	-100,0%
Bad Kissingen	73	104	-29,8%	81	64	26,6%		1	-100,0%
Rhön-Grabfeld	65	68	-4,4%	30	47	-36,2%		0	
Haßberge	43	61	-29,5%	13	8	62,5%		1	-100,0%
Kitzingen	100	92	8,7%	34	86	-60,5%		3	-100,0%
Miltenberg	70	70	0,0%	36	143	-74,8%		5	-100,0%
Main-Spessart	95	86	10,5%	51	31	64,5%		1	-100,0%
Schweinfurt	90	92	-2,2%	63	41	53,7%		2	-100,0%
Würzburg	95	160	-40,6%	171	163	4,9%		5	-100,0%
Aschaffenburg	19	22	-13,6%	84	83	1,2%		0	
Schweinfurt	6	20	-70,0%	11	30	-63,3%		0	
Würzburg	38	28	35,7%	46	454	-89,9%		5	-100,0%
Gesamt	770	893	-13,8%	688	1217	-43,5%		25	-100,0%